

Sei DAbei!
Bürgerbeteiligung für Darmstadt



Lage im Stadtgebiet

Herausgeberin | Kontakt

Wissenschaftsstadt Darmstadt
Grünflächenamt

Abteilung Planung und Neubau
Bessunger Straße 125
64295 Darmstadt

Telefon (06151) 13-29 00
Telefax (06151) 13-29 32
E-Mail gruenflaechenamt@darmstadt.de
Internet www.darmstadt.de

Sachbearbeiterin:

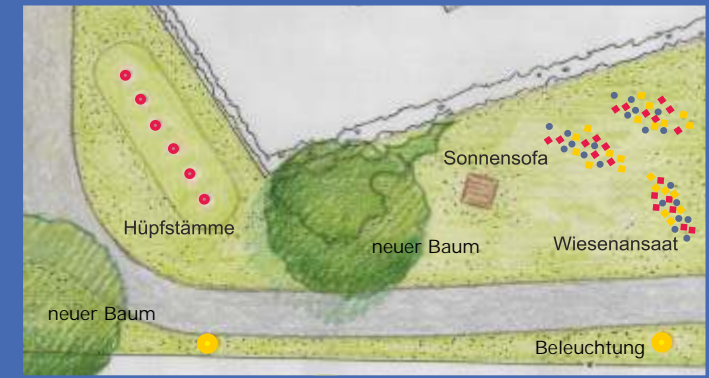
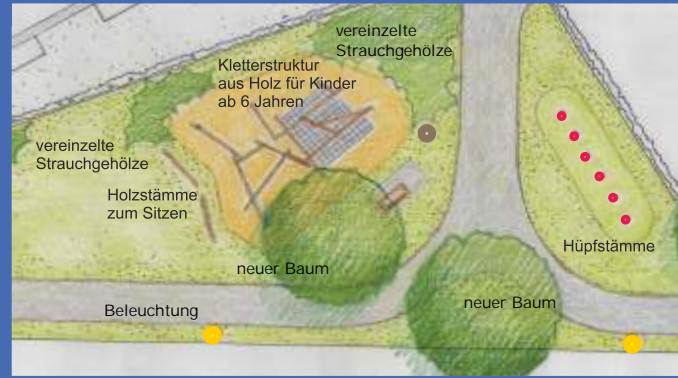
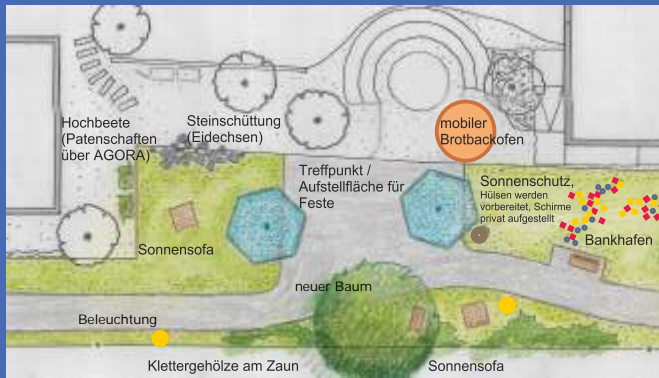
Frau Barbara Selter-Weitzer
Telefon (06151) 13-39 42
E-Mail barbara.selter-weitzer@darmstadt.de

Edelsteinviertel

Grünzug entlang der Bahn

Wissenschaftsstadt
Darmstadt





Vorhaben

Im Edelsteinviertel soll ein Grünzug entstehen, der eine wichtige Wegeverbindung entlang der Bahntrasse zwischen dem Ostbahnhof im Westen und der Straße Am Molkenbrunnen im Osten darstellt. Von hier aus wird zukünftig das gesamte Wohngebiet ergänzend angebunden. Die neu gestalteten Freiflächen sollen zur Naherholung für das gesamte Quartier dienen.

Entwicklung

Nach der Informationsveranstaltung für Bürger*innen im November 2018 wurden Anregungen, Wünsche und Ideen der Anwohnenden aufgenommen, um diese bei der weiteren Planung zu berücksichtigen.

Planungskonzept

Ein 2,50 Meter breiter asphaltierter Weg schlängelt sich durch den zukünftigen Grünzug. Mehrere Spielpunkte für unterschiedliche Altersgruppen laden zum Aufenthalt ein, Sitzgelegenheiten bieten die Möglichkeit zum längeren Verweilen. Mittelgroße und kleinkronige Bäume spenden Schatten in heißen Sommern und vereinzelt Strauchgehölze bieten Vögeln und Insekten einen Lebensraum. Größere zusammenhängende Flächen sollen durch eine Wiesenansaat und seltene Mähgänge zur Biodiversität auf den Flächen beitragen.

Der gesamte Grünzug wird ausgeleuchtet, damit er auch in den Herbst-/Wintermonaten sicher genutzt werden kann. Eine gute Anbindung an das Edelsteinviertel erfolgt an mehreren Stellen (Kreuzungsbereich Am Busenberg/Jadeweg, der Straße Am Molkenbrunnen sowie einer Verbindungsspanne in Höhe des Hauses Jadeweg 22).

Beteiligung der Bürger*innen

Gerne würden wir eine weitere Informationsveranstaltung anbieten, was uns Corona-bedingt leider nicht möglich ist. Deshalb haben wir dieses Mal den digitalen Weg gewählt.

Stadträtin Barbara Akdeniz bedauert, dass ein direkter Dialog mit den Anwohnenden nicht möglich ist, freut sich aber umso mehr, wenn sich viele Bürger*innen aller Altersgruppen auf digitalem Weg beteiligen. Das Grünflächenamt ist bemüht, den Bürger*innen die Planung so transparent wie möglich darzulegen.

Auf der Homepage der Wissenschaftsstadt Darmstadt ist diese mit einem Übersichtsplan und zwei Entwurfsplänen (Abschnitt 1 und 2) eingestellt:

<https://www.darmstadt.de/leben-in-darmstadt/stadtgruen/aktuelles>

Die Planung finden Sie ebenso auf der Bürgerbeteiligungsplattform da-bei.darmstadt.de:

<https://www.bit.ly/3kDPMmL>

Rückmeldungen können gerne per Mail oder Post an das Grünflächenamt gesendet werden.

Sprechen Sie Ihre Nachbar*innen an und ermutigen Sie Freund*innen und Bekannte im Viertel, sich über die Planung zu informieren.

Wir sind gespannt auf Ihre Kommentare, auf Lob und konstruktive Kritik.

Schreiben Sie uns oder rufen Sie uns an!

Wir erläutern Ihnen gerne auch weitere Details zur Planung.